

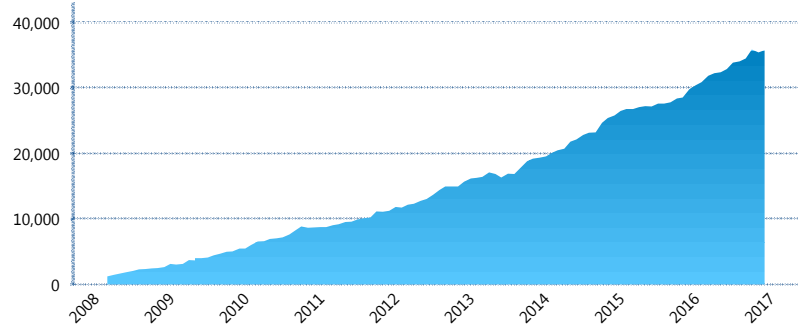
### I. INFORMACIÓN FINANCIERA

#### I) Detalles del Fondo

Detalles del Fondo	
Razón Social	Siefore Coppel Básica 3 S.A. de C.V.
Inicio de Operaciones	03/03/2008
Tipo de Fondo	Básica
Clave Bolsa	COPPEL3
Activos Administrados *	35,784
ISIN	MX54COO00025
Comisión Anual	1.1%
Administrador	Afore Coppel S.A. de C.V.
Director General	Lic. Mauricio Adrián Alarcón Montes de Oca
Presidente del Consejo	Enrique Ramón Coppel Luken

#### Activos Administrados \*

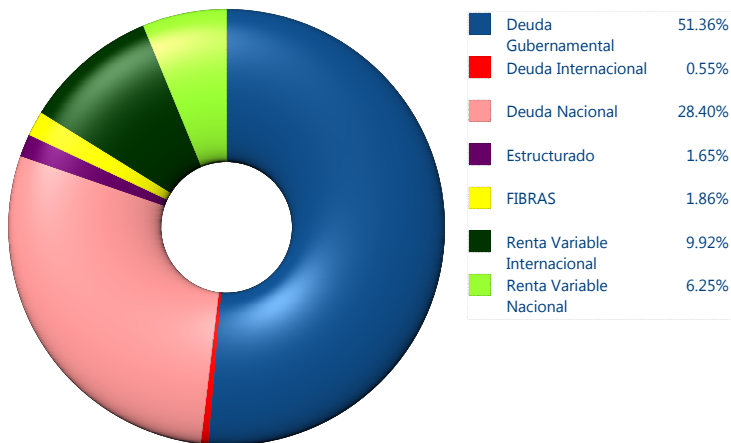
\$35,784



\*Cifras en millones de pesos

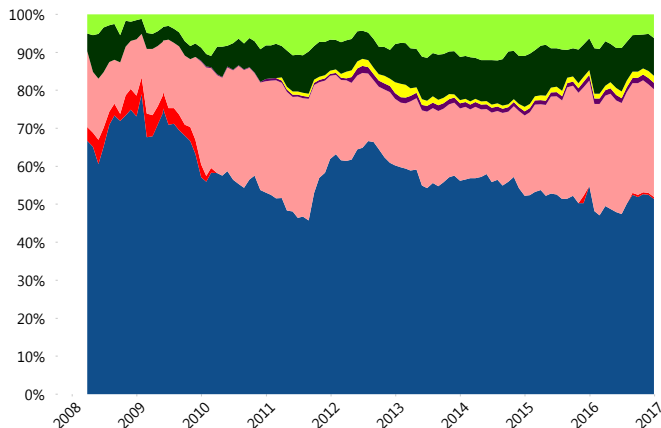
Contiene el efecto de fusiones, cortes transversales y transferencias por edad. Para mayor información consultar: <http://www.consar.gob.mx/gobmx/Aplicativo/Factsheets/EC/ECSAR.pdf>

#### II) Inversiones



Tipo de Instrumento	Coppel (SB3)	Sistema Básicas 3**
<b>Renta Variable Nacional</b>	Renta Variable Nacional 6.25%	6.24%
<b>Total</b>	<b>6.25%</b>	<b>6.24%</b>
<b>Renta Variable Internacional</b>	Renta Variable Internacional 9.92%	14.87%
<b>Total</b>	<b>9.92%</b>	<b>14.87%</b>
<b>Mercancías</b>	Mercancías 0.00%	0.28%
<b>Total</b>	<b>0.00%</b>	<b>0.28%</b>
<b>FIBRAS</b>	FIBRAS 1.86%	1.91%
<b>Total</b>	<b>1.86%</b>	<b>1.91%</b>
<b>Estructurado</b>	Estructurados 1.65%	5.53%
<b>Total</b>	<b>1.65%</b>	<b>5.53%</b>
<b>Deuda Nacional</b>	Alimentos 1.09%	0.39%
	Automotriz 0.00%	0.03%
	Banca de Desarrollo 4.23%	1.88%
	Bancario 0.81%	1.24%
	Bebidas 0.19%	0.43%
	Cemento 0.00%	0.06%
	Centros Comerciales 0.26%	0.06%
	Consumo 0.00%	0.32%
	Deuda CP 0.00%	0.00%
	Empresas Productivas del Estado 4.73%	2.85%
	Estados 0.63%	0.66%
	Europesos 0.00%	3.40%
	Grupos Industriales 0.24%	0.74%
	Infraestructura 6.38%	2.91%
	Otros 2.04%	0.94%
	Papel 0.00%	0.12%
	Serv. Financieros 0.00%	0.33%
	Telecom 3.02%	1.45%
	Transporte 0.99%	0.26%
	Vivienda 3.79%	1.79%
<b>Total</b>	<b>28.40%</b>	<b>19.87%</b>
<b>Deuda Internacional</b>	Deuda Internacional 0.55%	1.00%
<b>Total</b>	<b>0.55%</b>	<b>1.00%</b>
<b>Deuda Gubernamental</b>	BONDESD 2.54%	0.65%
	BONOS 12.29%	16.57%
	BPA182 0.20%	0.01%
	CBIC 0.00%	3.72%
	CETES 0.18%	3.27%
	REPORTO 0.24%	1.97%
	UDIBONO 35.90%	22.74%
	UMS 0.00%	1.39%
<b>Total</b>	<b>51.36%</b>	<b>50.31%</b>
<b>Total</b>	<b>100.00%</b>	<b>100.00%</b>

#### Evolución de Inversiones



\*\*Considera las inversiones de todo el grupo de SIEFORES Básicas 3 Cifras al cierre de diciembre de 2016

### III) Desempeño

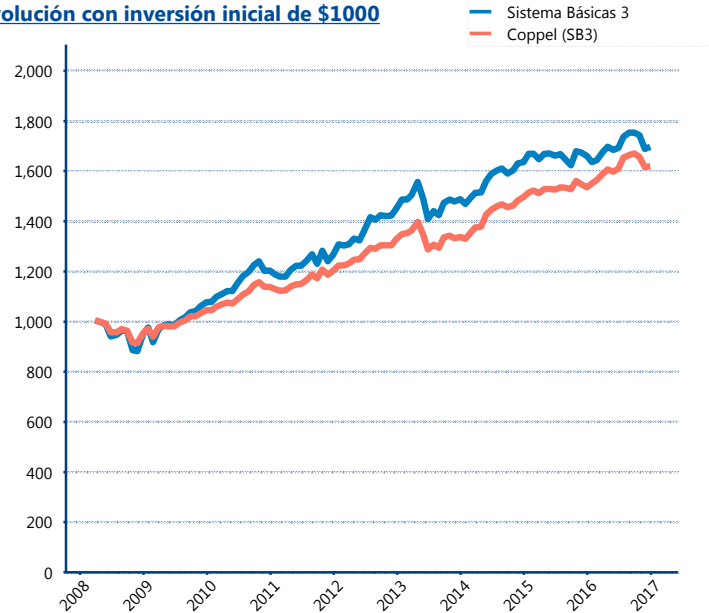
#### Rendimiento Bolsa

Tipo	Coppel (SB3)	Sistema Básicas 3
1 año	5.88%	2.57%
2 años	4.20%	2.03%
3 años	6.66%	4.57%
5 años	6.13%	6.03%

#### Indicador de Rendimiento Neto

Siefore	IRN %
PensionISSSTE (SB3)	8.40%
SURA (SB3)	8.25%
Profuturo (SB3)	8.06%
Banamex (SB3)	7.79%
Principal (SB3)	7.34%
Metlife (SB3)	7.33%
Invercap (SB3)	7.18%
XXI-Banorte (SB3)	7.07%
Azteca (SB3)	7.03%
<b>Coppel (SB3)</b>	<b>6.96%</b>
Inbursa (SB3)	4.89%
Promedio Simple	7.30 %
Promedio Ponderado	7.53 %

#### Evolución con inversión inicial de \$1000



Construido con el precio de la Siefore registrado en la Bolsa Mexicana de Valores

### IV) Medidas de sensibilidad y riesgos

#### Evolución del Plazo Promedio Ponderado

